

Sortimo®

Buiten Mercedes Binnen Sortimo Globelyst



Uw Sortimo verkooppunt:



... IDEEËN VOOR PROFESSIONALS

Sortimo®

Sortimo Nederland B.V.
Nijverheidstraat 11
2861 GX Bergambacht
Tel: 0182-35 60 60
Fax: 0182-35 60 90
E-mail: info@sortimo.nl

Sortimo®
inside

WB 1007913 / 07.2008 - Onder voorbehoud van technische wijzigingen



De perfecte combinatie met uw Mercedes



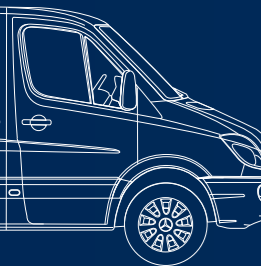
U hebt gekozen voor een bestelwagen van Mercedes, omdat deze voldoet aan uw verwachtingen op het gebied van ruimte, functionaliteit en degelijkheid. Daarnaast is hij geschikt voor uw activiteiten en om een goede service te kunnen bieden aan uw klanten.

Globelyst is de innovatieve bedrijfswageninrichting van Sortimo. Perfect afgestemd op uw Mercedes Vito of Sprinter.

Verander uw bedrijfswagen in een mobiele werkplaats. Geen star systeem dat u beperkt, met de modulaire onderdelen stelt u een bedrijfswageninrichting samen zoals u dat wilt.

Met de basisuitrusting van Sortimo Globelyst legt u een basis voor nog efficiënter werken met en in uw bedrijfswagen. Natuurlijk kunt u het Sortimo systeem later met alle mogelijke opties uitbreiden, maar ook kunnen er specifieke accessoires voor uw branche worden toegevoegd.

Waar wacht u nog op? Aan de slag! Wij begrijpen u!



Met Sortimo Globelyst is het niet nodig om compromissen te sluiten. Ook de meest ongewone eisen kunnen opgelost worden. Verschillende koffers, boxen, schuifladen of legborden zorgen voor orde voor alle onderdelen en gereedschappen. Spanstangen en montagerails houden ook de grotere lading op zijn plaats. Een opklapbare werkbank maakt het werk ter plaatse makkelijker.



3 jaar garantie



Crashtest uitgevoerd



Goed georganiseerd



Uit te breiden



Licht en robuust



Professioneel



MaxxiSpaceFrame

Schuifladen

100 % uitschuifbaar, inzetbakjes optioneel



Koffers

Variabel in te delen met inzetbakjes of aluminium verdeelschotten



Sowaflex®
Wandbekleding



S-BOXX

Robuuste onderdelenbox, uitschuifbaar en stapelbaar



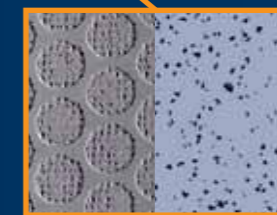
M-BOXX

Grote, uitneembare kunststof box, optioneel met handgreep en deksel verkrijgbaar



Liftklep

Te openen zonder ruimteverlies



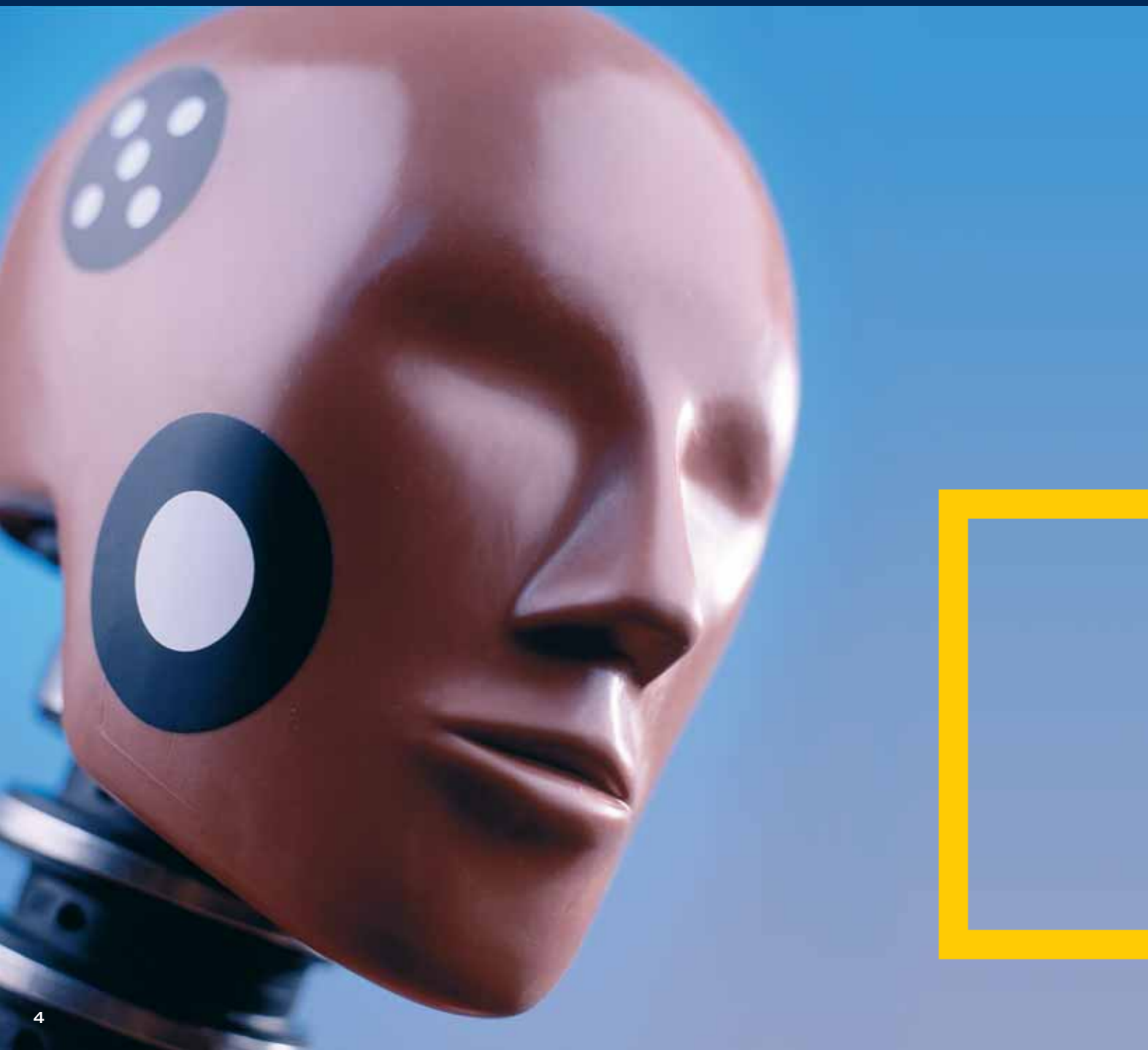
SobogripPlus® of Soboflex®

Veiligheidsmontagevloeren

Crashtest Voor uw veiligheid!



Sortimo - een goed gevoel in de rug



Crashtest
uitgevoerd

De passieve veiligheid speelt tegenwoordig een steeds grotere rol in de automobiellindustrie, óók voor bedrijfswagens.

Moderne bedrijfswagens beschikken over dezelfde elektronische hulp-technieken als de normale personenwagens. Toch blijft het thema "ladingbeveiliging" onaangeroerd. Sortimo heeft zich intensief met deze problematiek bezig gehouden en biedt de gebruiker simpele oplossingen om de lading veilig vast te zetten.

Al zeker 20 jaar organiseert Sortimo, samen met haar partners van TÜV, DEKRA en ADAC, crashtests die de realiteit benaderen. Alleen op deze wijze kunnen we onderzoeken of onze bedrijfswageninrichting ook op het gebied van veiligheid aan alle eisen voldoet.

Dat wij tot op heden bij alle tests "geslaagd" zijn, geeft ons aan dat we alles op de juiste manier ontworpen hebben. Alleen de producten die tegen deze omstandigheden bestand zijn, zijn goed genoeg voor onze klanten.

Wist u ...?

... dat bij een aanrijding met een snelheid van 50 km/u, een lading van slechts 550 kg een kracht genereert welke gelijk is aan een gewicht van ongeveer 11 ton?



MaxxiSpaceFrame

De optimale inbouwoplossing



De montage van inrichtings-elementen veilig en gemakkelijk gemaakt.

Sortimo heeft als marktleider op het gebied van bedrijfs-wageninrichtingen in samenwerking met de automobiel-industrie gestandaardiseerde blokken met inbouwset ontwikkeld. Deze oplossingen worden als MaxxiSpaceFrame (MSF) bestempeld. Alles is hierbij optimaal op de huidige voertuigtypen afgestemd.

Onze inrichtingen worden op de Soboflex® veiligheidsmontagevloer of, als alternatief, op de SobogripPlus® montagevloer gemonteerd. Samen met deze inbouwsets kan men op deze manier de MSF blokken zonder extra boorgaten aan de carrosserie bevestigen. De inbouwset gebruikt de door de in samenwerking met de automobiel-industrie ontwikkelde bevestigingspunten. Dat betekent voor u dat u een optimale bevestiging van de inrichting aan de carrosserie realiseert en daarmee de hoogste mate van crashveiligheid alsook maximaal gebruik van de ruimte.

Achter het innovatieve SpaceFrame concept schuilt het **bionische principe** van **bamboestengels**. Een lichte bouw, maar met grote veiligheid en veel gebruiksmogelijkheden. De drukpunten worden zo gezet, dat de verbindingpunten een hoge mate van stevigheid bieden en sterke belastingen uitstekend aankunnen. In combinatie met onze aluminium profielen, stalen en kunststof elementen levert dit voor u als gebruiker een voelbare besparing aan functionaliteit, veiligheid en rendabiliteit op.

Sortimo
GLOBELYST

De aantrekkingskracht ligt in de natuur – ondervind het met Sortimo Globelyst

Voordelen voor u:

- ▶ Eenvoudige en **snelle montage** in het voertuig of omzetting van oud naar nieuw voertuig
- ▶ Wereldwijd de hoogste **crashveiligheid**
- ▶ Geen contactcorrosie – volle fabrieksgarantie tegen doorroesten
- ▶ **Waardebehoud** van het voertuig, lagere kosten aan het einde van de leasetermijn
- ▶ Maximale **gewichtsbeparing** door inrichting, meer belading mogelijk
- ▶ Besparing van **brandstof** en slijtdelen door lichter eigengewicht
- ▶ Milieuvriendelijk **recyclingconcept** door demontabele verbindingen
- ▶ Sortimo geeft **3 jaar garantie** op de inrichting, mits deze vakkundig is gemonteerd bij een officieel erkend(e) Sortimo Service Center of Sortimo Dealer

De perfecte service van ons, voor u!



MaxxiSpaceFrame

De beelden spreken voor zich – zo wordt het gerealiseerd:

Levering van de bedrijfswageninrichting (1). Het meegeleverde montage materiaal met voor-gebogen bevestigingsmaterialen (2). De sleufplaten samen met de bevestigingsmaterialen achter de staanders schuiven en de hoogte volgens de inbouwhandleiding vastleggen (3). Aansluitend de Montagevloer (de bevestigingspunten zijn vast aangegeven en voorbereid) van boven doorboren (4) en van onderen de inslagmoeren plaatsen (5). Nu de vloerplaat in het voertuig plaatsen en het blok op de juiste positie plaatsen (6) en aan de carrosserie markeren (7). Daarna de bevestigingsplaten plaatsen (8) en met de draadschijven zekeren (9). Tot slot het rek aan de Soboflex veiligheidsmontagevloer (10) en de carrosserie bevestigen (11). Klaar! **Een precieze inbouwhandleiding wordt meegeleverd!**

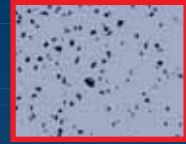
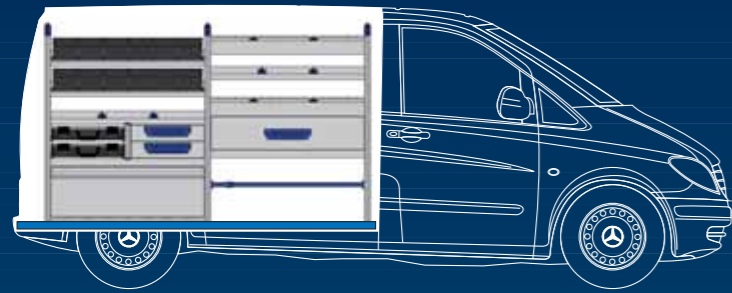
Mercedes-Benz Vito

Wielbasis: 3200 mm, compact

Meer varianten
op aanvraag
mogelijk!



Bestuurderskant (linkerzijde)



Soboflex® veiligheidsmontagevloer

- ▶ 12 mm Multiplex
- ▶ Antislip
- ▶ Op maat van het voertuig verkrijgbaar
- ▶ Geen doorboren van carrosserie nodig
- ▶ Slijtvast, stabiel en makkelijk te reinigen



VI KO LI-1

- ▶ 4 vakkenrekken met ieder 2 verdeel-schotten en antislipmatten
- ▶ 2 legborden met rand, verdeelschotten en antislipmatten
- ▶ 2 M-BOXXen met handgreep op aluminium boxenlegbord
- ▶ 2 T-BOXXen op aluminium boxenlegbord
- ▶ 1 spanband

(B x D x H): ca. 1972 x 382 x 1219 mm
Gewicht: ca. 57,3 kg



VI KO LI-2

- ▶ 2 legborden met ieder 6 S-BOXXen
- ▶ 2 vakkenrekken met ieder 2 verdeel-schotten en antislipmatten
- ▶ 1 legbord met rand, 2 verdeelschotten en antislipmat
- ▶ 1 legbord met klep
- ▶ 1 kofferklep
- ▶ 1 liftklep
- ▶ 1 vloerontgerrail

(B x D x H): ca. 1972 x 382 x 1219 mm
Gewicht: ca. 57,1 kg



VI KO LI-3

- ▶ 2 legborden met ieder 6 S-BOXXen
- ▶ 2 vakkenrekken met ieder 2 verdeel-schotten en antislipmatten
- ▶ 2 legborden met rand, met ieder 2 verdeelschotten en antislipmatten
- ▶ 3 schuifladen met verdeelschotten en antislipmatten
- ▶ 2 T-BOXXen ▶ spanband
- ▶ 1 liftklep ▶ vloerontgerrail

(B x D x H): ca. 1972 x 382 x 1219 mm
Gewicht: ca. 85,1 kg

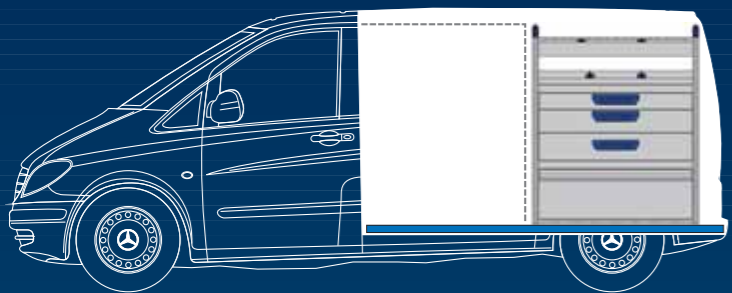


VI KO LI-4

- ▶ 1 langmateriaalbak
- ▶ 2 legborden met ieder 6 S-BOXXen
- ▶ 2 legborden met rand, met ieder 2 verdeelschotten en antislipmatten
- ▶ 1 vakkenrek met 2 verdeelschotten en antislipmat
- ▶ 3 schuifladen met verdeelschotten en antislipmatten
- ▶ 1 kofferklep ▶ 1 liftklep

(B x D x H): ca. 1972 x 382 x 1171 mm
Gewicht: ca. 83,9 kg

Passagierskant (rechterzijde)



Sowaflex® wandbekleding

- ▶ Beschermt het voertuig van binnen tegen beschadigen
- ▶ Uitermate schok- en krasbestendig
- ▶ Bestand tegen vocht en chemicaliën
- ▶ Verkrijgbaar op maat van het voertuig
- ▶ 60 % lichter als hout



VI KO RE-1

- ▶ 2 vakkenrekken met ieder 2 verdeel-schotten en antislipmatten
- ▶ 1 legbord met 6 S-BOXXen
- ▶ 1 legbord met rand, 2 verdeelschotten en antislipmat

(B x D x H): ca. 1004 x 382 x 1219 mm
Gewicht: ca. 31,1 kg



VI KO RE-2

- ▶ 2 legborden met rand, met ieder 2 verdeelschotten en antislipmatten
- ▶ 3 schuifladen met verdeelschotten en antislipmatten
- ▶ 2 T-BOXXen op kofferladen
- ▶ 1 koffer op kofferlade
- ▶ 1 liftklep
- ▶ 1 vloerontgerrail

(B x D x H): ca. 1004 x 382 x 1219 mm
Gewicht: ca. 65,1 kg



VI KO RE-3

- ▶ 1 vakkenrek met 2 verdeelschotten en antislipmat
- ▶ 1 legbord met rand, 2 verdeelschotten en antislipmat
- ▶ 3 schuifladen met verdeelschotten en antislipmatten
- ▶ 1 liftklep
- ▶ 1 vloerontgerrail

(B x D x H): ca. 1004 x 382 x 1219 mm
Gewicht: ca. 49,2 kg



VI KO RE-4

- ▶ 2 legborden met rand, met ieder 2 verdeelschotten en antislipmatten
- ▶ 3 schuifladen met verdeelschotten en antislipmatten
- ▶ 4 koffers op koffergeleiders
- ▶ 1 liftklep
- ▶ 1 opklapbare werkbank met bankschroef
- ▶ 1 aflegvak

(B x D x H): ca. 1224 x 382 x 1202 mm
Gewicht: ca. 88,7 kg

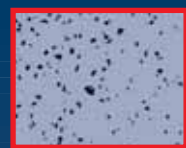
Mercedes-Benz Vito

Wielbasis: 3200 mm, lang

Meer varianten
op aanvraag
mogelijk!



Bestuurderskant (linkerzijde)



Soboflex® veiligheidsmontagevloer

- ▶ 12 mm Multiplex
- ▶ Antislip
- ▶ Op maat van het voertuig verkrijgbaar
- ▶ Geen doorboren van carrosserie nodig
- ▶ Slijtvast, stabiel en makkelijk te reinigen



VI LA LI-1



- ▶ 4 vakkenrekken met ieder 2, resp. 3 verdeelschotten en antislipmatten
- ▶ 1 legbord met rand, 3 verdeelschotten en antislipmat
- ▶ 1 legbord met 7 S-BOXXen
- ▶ 2 M-BOXXen met handgreep op aluminium boxenlegbord
- ▶ 2 T-BOXXen op aluminium boxenlegbord
- ▶ 1 spanband

(B x D x H): ca. 2214 x 382 x 1236 mm
Gewicht: ca. 70,4 kg



VI LA LI-2

- ▶ 2 legborden met ieder 6 S-BOXXen
- ▶ 2 vakkenrekken met ieder 2 verdeelschotten en antislipmatten
- ▶ 1 legbord met rand, 2 verdeelschotten en antislipmat
- ▶ 1 legbord met klep
- ▶ 1 kofferklem
- ▶ 1 liftklep
- ▶ 1 vloermontagerail

(B x D x H): ca. 1972 x 382 x 1219 mm
Gewicht: ca. 57,3 kg



VI LA LI-3



- ▶ 2 legborden met 6, resp. 7 S-BOXXen
- ▶ 2 vakkenrekken met ieder 3 verdeelschotten en antislipmatten
- ▶ 1 legbord met rand, 2 verdeelschotten en antislipmat
- ▶ 2 schuifladen met verdeelschotten en antislipmatten
- ▶ 1 kofferklem
- ▶ 1 liftklep
- ▶ 1 vloermontagerail

(B x D x H): ca. 2214 x 382 x 1236 mm
Gewicht: ca. 69,6 kg

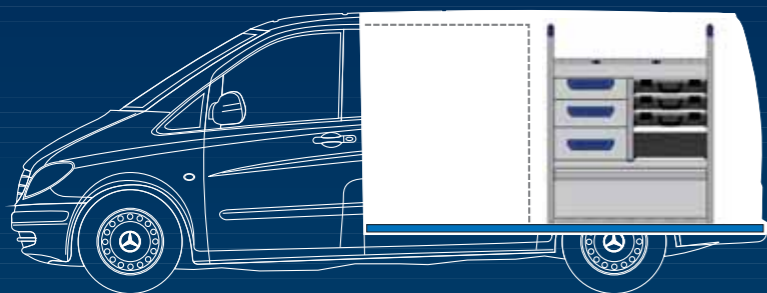


VI LA LI-4

- ▶ 1 langmateriaalbak
- ▶ 2 legborden met ieder 6 S-BOXXen
- ▶ 2 vakkenrekken met ieder 2 verdeelschotten en antislipmatten
- ▶ 3 schuifladen met verdeelschotten en antislipmatten
- ▶ 1 kofferklem
- ▶ 1 liftklep
- ▶ 1 vloermontagerail

(B x D x H): ca. 1972 x 382 x 1239 mm
Gewicht: ca. 78,9 kg

Passagierskant (rechterzijde)



Sowaflex® wandbekleding

- ▶ Beschermt het voertuig van binnen tegen beschadigingen
- ▶ Uitermate schok- en krasbestendig
- ▶ Bestand tegen vocht en chemicaliën
- ▶ Verkrijgbaar op maat van het voertuig
- ▶ 60 % lichter als hout



VI LA RE-1



- ▶ 2 vakkenrekken met ieder 2 verdeelschotten en antislipmatten
- ▶ 2 schuifladen met verdeelschotten en antislipmatten

(B x D x H): ca. 1004 x 382 x 1236 mm
Gewicht: ca. 33,9 kg



VI LA RE-2

- ▶ 2 legborden met rand, met ieder 2 verdeelschotten en antislipmatten
- ▶ 3 schuifladen met verdeelschotten en antislipmatten
- ▶ 2 T-BOXXen op kofferladen
- ▶ 1 koffer op kofferlade
- ▶ 1 liftklep
- ▶ 1 vloermontagerail

(B x D x H): ca. 1004 x 382 x 1219 mm
Gewicht: ca. 60,1 kg



VI LA RE-3



- ▶ 1 vakkenrek met 2 verdeelschotten en antislipmat
- ▶ 3 schuifladen met verdeelschotten en antislipmatten
- ▶ 3 T-BOXXen
- ▶ 1 M-BOXX met handgreep
- ▶ 1 liftklep
- ▶ 1 vloermontagerail

(B x D x H): ca. 1004 x 382 x 1236 mm
Gewicht: ca. 56,3 kg



VI LA RE-4

- ▶ 2 legborden met rand, 2 verdeelschotten en antislipmatten
- ▶ 4 schuifladen met verdeelschotten en antislipmatten
- ▶ 4 koffers op kofferladen
- ▶ 1 liftklep
- ▶ 1 vloermontagerail
- ▶ 1 opklapbare werkbank met bankschroef
- ▶ 1 aflegvak

(B x D x H): ca. 1224 x 382 x 1219 mm
Gewicht: ca. 94,5 kg

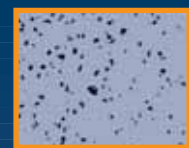
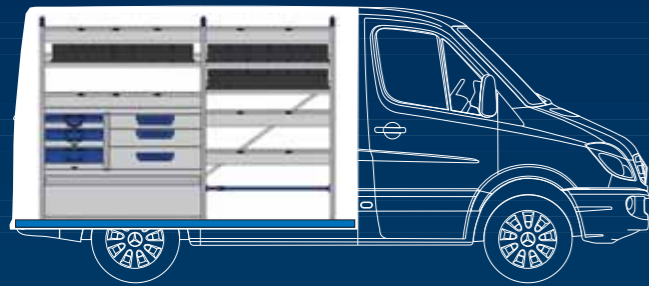
Mercedes-Benz Sprinter

Wielbasis: 3250 mm

Meer varianten
op aanvraag
mogelijk!



Bestuurderskant (linkerzijde)



Soboflex® veiligheidsmontagevloer

- ▶ 12 mm Multiplex
- ▶ Antislip
- ▶ Op maat van het voertuig verkrijgbaar
- ▶ Geen doorboren van carrosserie nodig
- ▶ Slijtvast, stabiel en makkelijk te reinigen



SP KU LI-1

- ▶ 5 vakkenrekken met 2, resp. 3 verdeel-schotten en antislipmatten
- ▶ 1 legbord met rand, 3 verdeelschotten en antislipmat
- ▶ 1 legbord met 6 S-BOXXen
- ▶ 1 legbord met klep
- ▶ 1 spanband

(B x D x H): ca. 2214 x 382 x 1525 mm
Gewicht: ca. 65,4 kg



SP KU LI-2

- ▶ 3 vakkenrekken met ieder 3 verdeel-schotten en antislipmatten
- ▶ 2 legborden met rand, 2 resp. 3 verdeel-schotten
- ▶ 1 legbord met 6 S-BOXXen
- ▶ 3 schuifladen met verdeelschotten en antislipmatten
- ▶ 1 legbord met klep ▶ 1 kofferklep
- ▶ 1 liftklep ▶ 1 vloermontagerail

(B x D x H): ca. 2214 x 382 x 1525 mm
Gewicht: ca. 82,1 kg



SP KU LI-3

- ▶ 5 vakkenrekken met 2, resp. 3 verdeel-schotten en antislipmatten
- ▶ 3 legborden met 6, resp. 7 S-BOXXen
- ▶ 3 schuifladen met verdeelschotten en antislipmatten
- ▶ 3 koffers op kofferladen
- ▶ 1 spanband
- ▶ 1 liftklep

(B x D x H): ca. 2214 x 382 x 1542 mm
Gewicht: ca. 110,6 kg

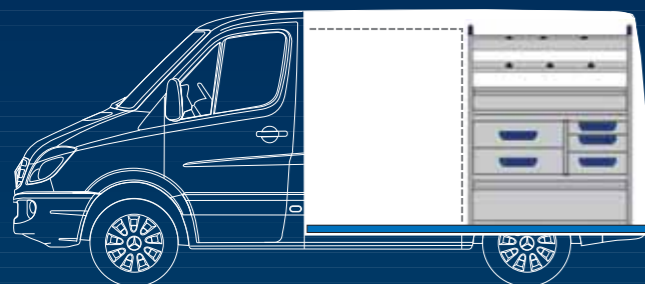


SP KU LI-4

- ▶ 4 vakkenrekken met ieder 3 verdeelschotten en antislipmatten
- ▶ 2 legborden met 6, resp. 7 S-BOXXen
- ▶ 1 legbord met rand, 3 verdeelschotten en antislipmat
- ▶ 1 legbord met 2 M-BOXXen met handgreep en deksel en 1 S-BOXX
- ▶ 3 koffers op kofferladen ▶ 3 schuifladen
- ▶ 1 kofferklep ▶ 1 montagerail ▶ 1 liftklep
- ▶ 1 vloermontagerail

(B x D x H): ca. 2214 x 382 x 1525 mm
Gewicht: ca. 113,1 kg

Passagierskant (rechterzijde)



Sowaflex® wandbekleding

- ▶ Beschermt het voertuig van binnen tegen beschadigen
- ▶ Uitermate schok- en krasbestendig
- ▶ Bestand tegen vocht en chemicaliën
- ▶ Verkrijgbaar op maat van het voertuig
- ▶ 60 % lichter als hout



SP KU RE-1

- ▶ 2 vakkenrekken met ieder 2 verdeel-schotten en antislipmatten
- ▶ 1 legbord met 6 S-BOXXen
- ▶ 1 legbord met rand, 2 verdeelschotten en antislipmat
- ▶ 1 legbord met 2 M-BOXXen en hand-greep

(B x D x H): ca. 1004 x 382 x 1525 mm
Gewicht: ca. 40,6 kg



SP KU RE-2

- ▶ 2 vakkenrekken met ieder 2 verdeel-schotten en antislipmatten
- ▶ 1 legbord met 6 S-BOXXen
- ▶ 3 schuifladen met verdeelschotten en antislipmatten
- ▶ 2 T-BOXXen op kofferladen
- ▶ 1 koffer op kofferlade
- ▶ 1 liftklep ▶ 1 vloermontagerail

(B x D x H): ca. 1004 x 382 x 1525 mm
Gewicht: ca. 71,2 kg



SP KU RE-3

- ▶ 1 vakkenrek met 3 verdeelschotten en antislipmat
- ▶ 1 legbord met rand, 3 verdeelschotten en antislipmat
- ▶ 1 legbord met klep
- ▶ 5 schuifladen met verdeelschotten en antislipmatten
- ▶ 1 liftklep

(B x D x H): ca. 1246 x 382 x 1542 mm
Gewicht: ca. 71,4 kg



SP KU RE-4

- ▶ 2 vakkenrekken met ieder 2 verdeel-schotten en antislipmatten
- ▶ 1 legbord met 6 S-BOXXen
- ▶ 2 T-BOXXen op kofferladen
- ▶ 2 schuifladen met verdeelschotten en antislipmatten
- ▶ 1 aflegvak ▶ 1 montagerail
- ▶ 1 liftklep ▶ 1 vloermontagerail
- ▶ 1 opklapbare werkbank met bankschroef

(B x D x H): ca. 1224 x 382 x 1525 mm
Gewicht: ca. 86,8 kg

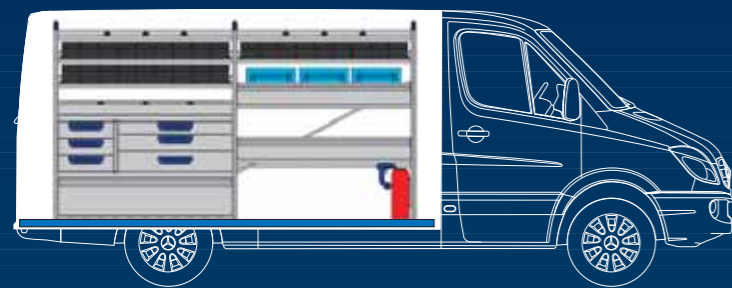
Mercedes-Benz Sprinter

Wielbasis: 3665 mm

Meer varianten
op aanvraag
mogelijk!



Bestuurderskant (linkerzijde)



Soboflex® veiligheidsmontagevloer

- ▶ 12 mm Multiplex
- ▶ Antislip
- ▶ Op maat van het voertuig verkrijgbaar
- ▶ Geen doorboren van carrosserie nodig
- ▶ Slijtvast, stabiel en makkelijk te reinigen



SP MI LI-1



- ▶ 6 vakkenrekken met ieder 3 verdeel-schotten en antislipmatten
- ▶ 2 legborden met rand, ieder 3 verdeel-schotten en antislipmatten
- ▶ 1 legbord met 9 S-BOXXen
- ▶ 1 legbord met 3 M-BOXXen met hand-greep
- ▶ 1 spanband

(B x D x H): ca. 2940 x 382 x 1627 mm
Gewicht: ca. 96,1 kg



SP MI LI-2

- ▶ 4 vakkenrekken met ieder 3 verdeel-schotten en antislipmatten
- ▶ 1 legbord met rand, 3 verdeelschotten en antislipmat
- ▶ 1 legbord met 9 S-BOXXen
- ▶ 5 schuifladen met verdeelschotten en antislipmatten
- ▶ 1 legbord met klep ▶ 1 kofferklem
- ▶ 1 liftklep ▶ 1 vloermontagerail

(B x D x H): ca. 2940 x 382 x 1525 mm
Gewicht: ca. 116,2 kg



SP MI LI-3



- ▶ 2 legborden met rand, ieder 3 verdeel-schotten en antislipmatten
- ▶ 3 legborden met ieder 9 S-BOXXen
- ▶ 1 vakkenrek met 3 verdeelschotten en antislipmat
- ▶ 2 legborden met klep en 3 euroboxen
- ▶ 5 schuifladen
- ▶ 1 kofferklem
- ▶ 1 liftklep
- ▶ 1 vloermontagerail

(B x D x H): ca. 2940 x 382 x 1627 mm
Gewicht: ca. 141,8 kg



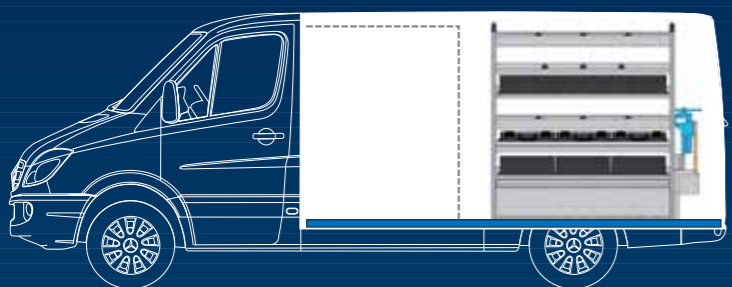
SP MI LI-4



- ▶ 1 langmateriaalbak
- ▶ 3 vakkenrekken met ieder 3 verdeel-schotten en antislipmatten
- ▶ 2 legborden met ieder 9 S-BOXXen
- ▶ 1 legbord met 3 M-BOXXen met handgreep
- ▶ 5 schuifladen met verdeelschotten en antislipmatten
- ▶ 2 montagerails ▶ 1 kofferklem
- ▶ 1 liftklep ▶ 1 vloermontagerail

(B x D x H): ca. 2940 x 382 x 1630 mm
Gewicht: ca. 136,4 kg

Passagierskant (rechterzijde)



Sowaflex® wandbekleding

- ▶ Beschermt het voertuig van binnen tegen beschadigen
- ▶ Uitermate schok- en krasbestendig
- ▶ Bestand tegen vocht en chemicaliën
- ▶ Verkrijgbaar op maat van het voertuig
- ▶ 60 % lichter als hout



SP MI RE-1



- ▶ 4 vakkenrekken met ieder 3 verdeel-schotten en antislipmatten

(B x D x H): ca. 1488 x 382 x 1627 mm
Gewicht: ca. 41,8 kg



SP MI RE-2

- ▶ 2 vakkenrekken met ieder 3 verdeel-schotten en antislipmatten
- ▶ 1 legbord met 9 S-BOXXen
- ▶ 3 schuifladen met verdeelschotten en antislipmatten
- ▶ 2 T-BOXXen op kofferladen
- ▶ 1 koffer op kofferlade
- ▶ 1 liftklep

(B x D x H): ca. 1488 x 382 x 1525 mm
Gewicht: ca. 90,5 kg



SP MI RE-3



- ▶ 2 vakkenrekken met ieder 3 verdeelschotten en antislipmatten
- ▶ 1 legbord met rand, 3 verdeelschotten en antislipmat
- ▶ 1 aflegvak ▶ 1 legbord met 9 S-BOXXen
- ▶ 1 legbord met 3 M-BOXXen met handgreep
- ▶ 3 T-BOXXen op aluminium boxenlegbord
- ▶ 1 liftklep ▶ 1 vloermontagerail
- ▶ 1 opklapbare werkbank met bankschroef

(B x D x H): ca. 1708 x 382 x 1627 mm
Gewicht: ca. 105,0 kg



SP MI RE-4



- ▶ 3 vakkenrekken met ieder 3 verdeel-schotten en antislipmatten
- ▶ 3 schuifladen met verdeelschotten en antislipmatten
- ▶ 4 koffers op kofferladen
- ▶ 2 montagerails ▶ 1 aflegvak
- ▶ 1 liftklep ▶ 1 vloermontagerail
- ▶ 1 opklapbare werkbank met bankschroef

(B x D x H): ca. 1708 x 382 x 1627 mm
Gewicht: ca. 114,7 kg

Easy-Klick® – inrichtingssysteem De nieuwe CarmoPlus®



Flexibiliteit is alles! Het nieuwe Easy-Klick® – inrichtingssysteem

U wilt een bedrijfswageninrichting, maar u wilt ook flexibel blijven en regelmatig de gehele laadruimte leeg hebben? Dan hebben wij nu het juiste voor u! Met Sortimo Easy-Klick® kunt u kiezen!

U bent servicemonteur en wilt uw werkplaats bij u hebben? Geen probleem: eenvoudig de Sortimo blokken in het voertuig rijden, op zijn plaats rollen en in de verankering "klikken". Zo is alles veilig bevestigd.

Om het inrichtingsblok probleemloos in en uit het voertuig te halen, is een opklapbare oprijplaat nodig.



Een extra beveiliging: De Easy-Klick veiligheids-gordel, een verbinding tussen het inrichtings-blok en de veiligheidsmontagevloer.



De nieuwe CarmoPlus® – De universele uitschuifbare laadvloer voor personenauto en bestelwagen

Sortimo biedt met de CarmoPlus® (tot 200 Kg belastbaar) en het zwaarlastplateau (tot 250 Kg belastbaar) de ideale ladingoplossing voor alle stationwagens en bestelwagens. Simpel: de laadvloer uitschuiven. Nu kunt u probleemloos en rugvriendelijk in- en uitladen of uw gereedschap uit de schuifladen meenemen.

Als u de laadvloer weer terug in het voertuig schuift, vergrendelt deze automatisch. Uw lading is veilig opgeborgen. Crashtests hebben indrukwekkend bewezen dat door zo'n lade-inrichting de passieve veiligheid enorm toegenomen is.



Sortimo

Originele Accessoires

Montagesystemen



01 spanband met ratel voor gebruik met montagerail



02 spanband met klem en speciaalfitting



03 gasfleshouder



04 set bevestigingsogen



05 montagerail
(lengte op aanvraag)



06 aluminium montagerail, opschroefbaar (lengte op aanvraag)



07 aluminium montagerail (volledig verzinkbaar in Soboflex® veiligheidsmontagevloer)



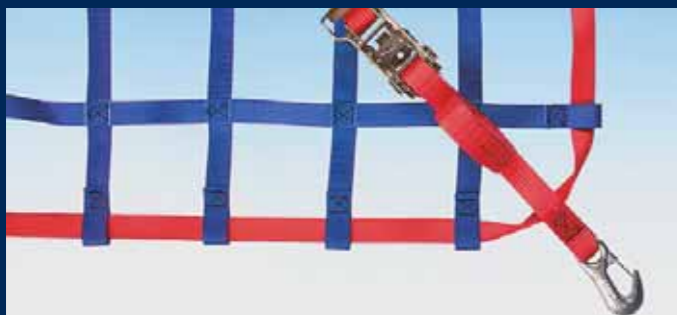
08 aluminium spanstangen



09 telescoop/combiladder, 2,3 meter



10 telescoopladder, 3,3 meter



11 ladingbeveiligingsnet (VDI 2700)



12 opbergzak (exclusief inhoud)



13 spanbandfitting ZGF

Hygiëne



14 handdoekrolhouder



15 afvalermer incl. wandhouder



16 zeepdispenser incl. wandhouder



17 wateraftapset, 10 liter

Verlichting



18 opbouwlamp 12 V, 2 x 8 W (360 x 50 x 55 mm)



19 accu handschijnwerper, incl. lader 12 V / 230 V



20 handschijnwerper 12 V met magneethouder

Opbergers



21 aflegvak



22 aflegvak voor papieren



23 kunststof slang-/kabelhouder



24 slanghouder



25 kabelhaak voor bevestiging aan langmateriaalbak



26 ladingbeveiligingshoeken



27 assortiment haken, 18-delig

Meer accessoires zijn op aanvraag verkrijgbaar.